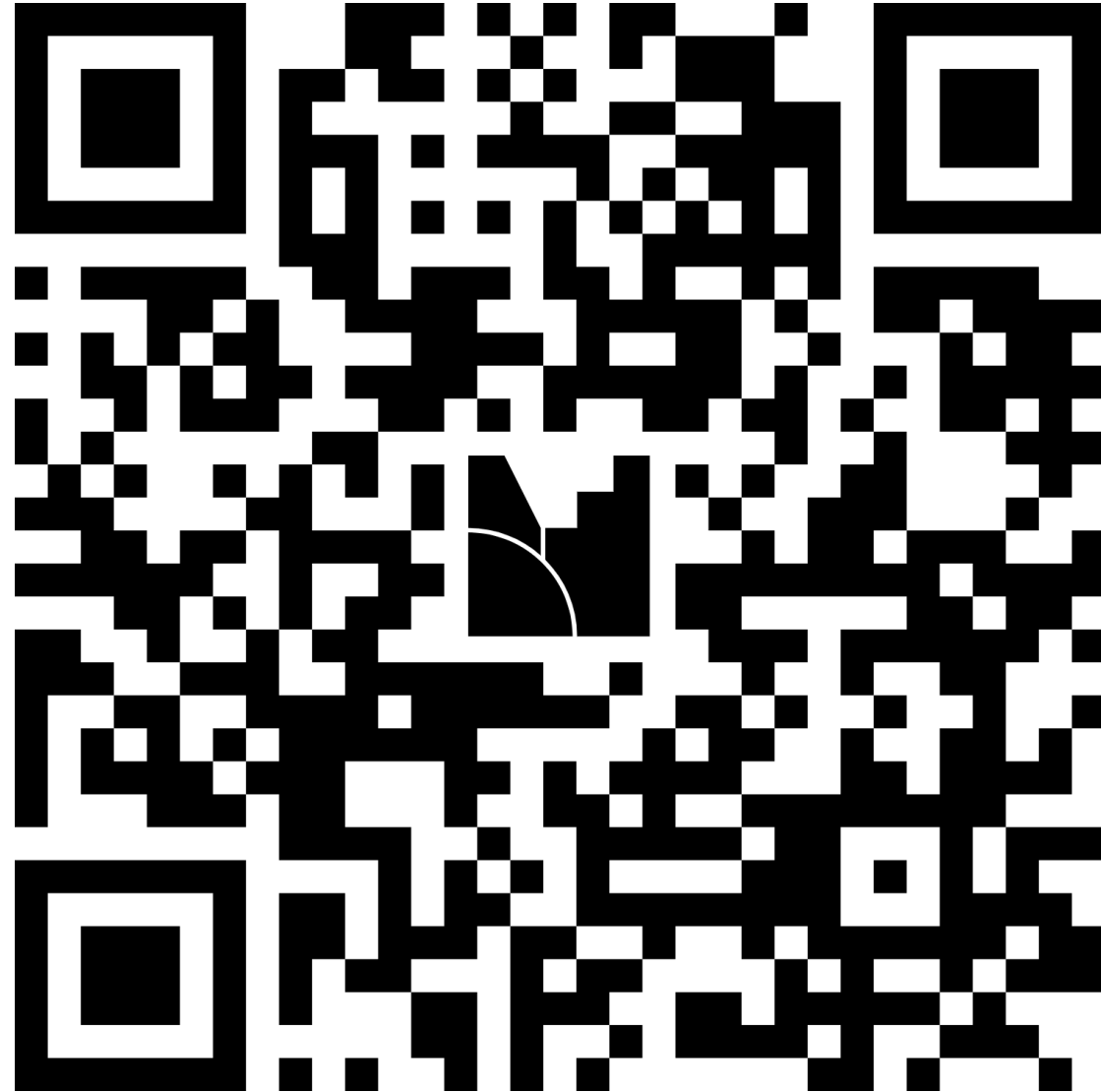




Modelo Turismo interno: Gestión de la estacionalidad

¿REVISEMOS ALGUNOS DATOS?



Pilar 5:

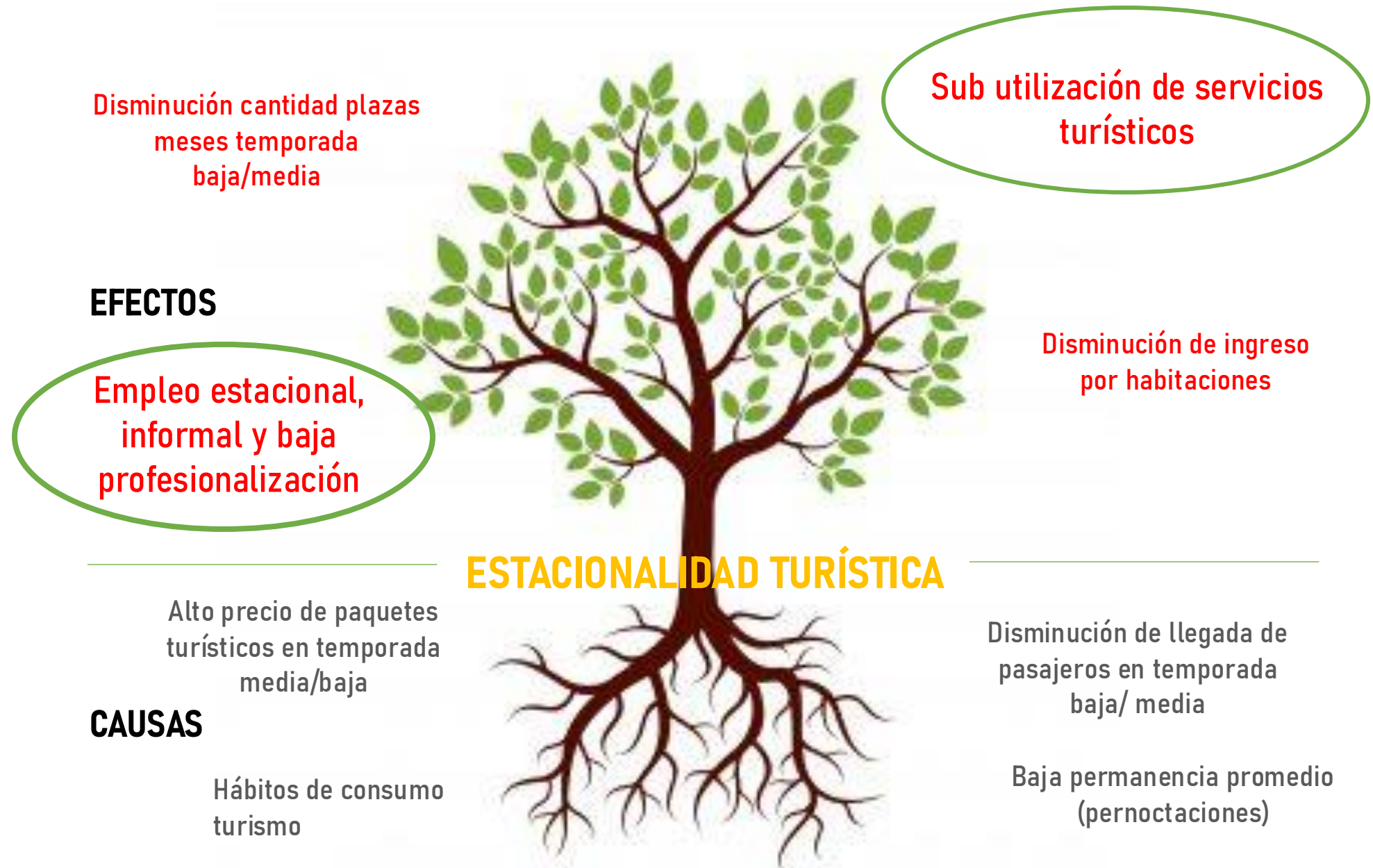
Ecosistemas productivos de alto impacto

Línea de Acción N°29:

Gestión de la estacionalidad

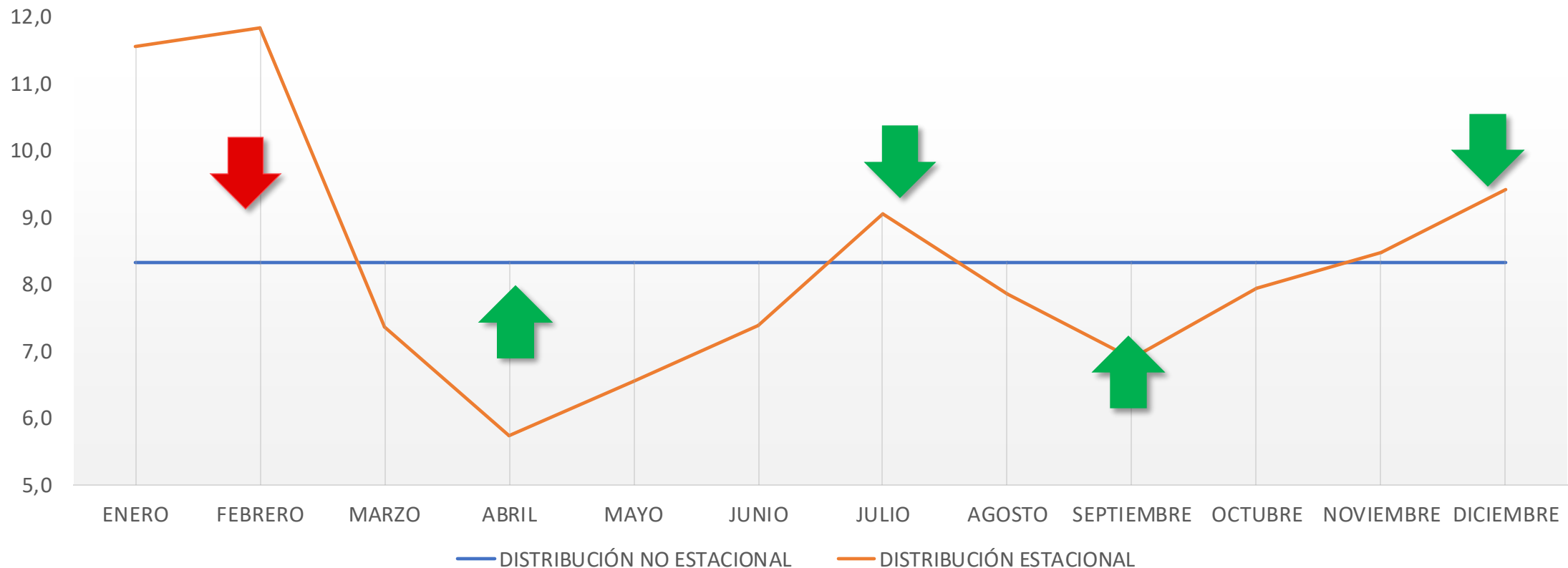
PROGRAMAS DE TURISMO INTERNO





ESTACIONALIDAD TURÍSTICA ESTÁNDAR

El índice de estacionalidad mide la **variación de la distribución anual de pernoctaciones en torno a su promedio** y permite diferenciar las comunas más o menos estacionales.



POLÍTICA PÚBLICA

FIN:

Disminuir la estacionalidad turística nacional, contribuyendo al desarrollo del sector e incentivando el acceso de distintos segmentos de la población.

PROPÓSITO:

Los prestadores de servicios turísticos que se desempeñan en comunas/destinos con problemas de estacionalidad han incrementado su actividad en temporada media y baja.

COMPONENTES:

Los componentes del Programa de Turismo Interno son:



EVALUACIÓN DE DESEMPEÑO DE DESTINOS



Llegadas de turistas

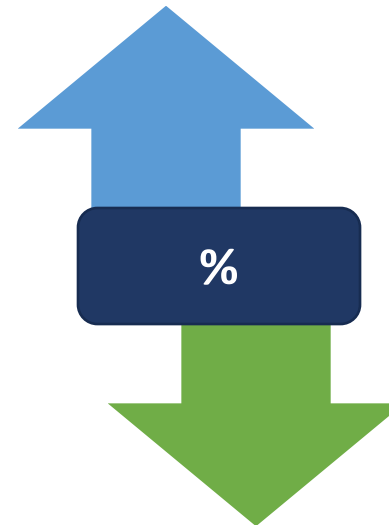
Pernoctaciones

Permanencia

Tasa de ocupabilidad

Índice de estacionalidad

Temporalidad mensual destinos



Más estacional

Menos estacional

TEMPORALIDAD POR COMUNA

La distribución anual de pernoctaciones de una comuna indica la prioridad de pernoctaciones necesaria para lo que, en términos prácticos, se traduce en la “temporalidad”:

COMUNA	ENERO	FEBRERO	MARZO	ABRIL	MAYO	JUNIO	JULIO	AGOSTO	SEPTIEMBRE	OCTUBRE	NOVIEMBRE	DICIEMBRE
Iquique	● Alta	● Alta	● Alta	● Media	● Media	● Baja	● Media	● Baja	● Baja	● Media	● Media	● Media
Pozo Almonte	● Alta	● Alta	● Alta	● Alta	● Media	● Baja	● Media	● Baja	● Baja	● Baja	● Baja	● Baja
Huara	● Alta	● Alta	● Alta	● Alta	● Media	● Media	● Media	● Baja	● Baja	● Baja	● Baja	● Baja
Pica	● Alta	● Alta	● Alta	● Alta	● Media	● Baja	● Baja	● Baja	● Baja	● Media	● Baja	● Baja
Antofagasta	● Media	● Media	● Media	● Media	● Media	● Media	● Media	● Media	● Media	● Media	● Media	● Media
Mejillones	● Alta	● Media	● Media	● Media	● Media	● Media	● Media	● Media	● Media	● Media	● Media	● Media
Sierra Gorda	● Alta	● Media	● Media	● Media	● Media	● Media	● Media	● Media	● Media	● Media	● Media	● Media
Taltal	● Alta	● Media	● Media	● Media	● Media	● Media	● Media	● Media	● Media	● Media	● Media	● Media
Calama	● Media	● Media	● Media	● Media	● Media	● Media	● Media	● Media	● Media	● Media	● Media	● Media
Ollagüe	● Alta	● Media	● Media	● Media	● Media	● Media	● Media	● Media	● Media	● Media	● Media	● Media
San Pedro de Atacama	● Media	● Media	● Media	● Media	● Media	● Baja	● Media	● Media	● Media	● Media	● Media	● Media
Tocopilla	● Alta	● Media	● Media	● Media	● Media	● Media	● Media	● Media	● Media	● Media	● Media	● Media
Copiapó	● Media	● Media	● Media	● Media	● Media	● Media	● Media	● Media	● Media	● Media	● Media	● Media
Caldera	● Alta	● Alta	● Media	● Baja	● Baja	● Baja	● Baja	● Media	● Media	● Media	● Media	● Media
Tierra Amarilla	● Media	● Media	● Media	● Media	● Media	● Media	● Media	● Media	● Media	● Media	● Media	● Media
Chañaral	● Alta	● Alta	● Media	● Baja	● Baja	● Baja	● Baja	● Media	● Media	● Media	● Media	● Media
Diego de Almagro	● Media	● Media	● Media	● Media	● Media	● Media	● Media	● Media	● Media	● Media	● Media	● Media
Vallenar	● Media	● Media	● Media	● Media	● Media	● Media	● Media	● Baja	● Baja	● Media	● Media	● Media
Alto del Carmen	● Alta	● Alta	● Media	● Media	● Media	● Media	● Baja	● Baja	● Media	● Alta	● Alta	● Media

ÍNDICE DE ESTACIONALIDAD TURÍSTICA

COMUNA	SIN PROGRAMAS
Iquique	27,0%
Pozo Almonte	50,2%
Pica	62,1%
San Pedro de Atacama	15,5%
Tocopilla	13,0%
Caldera	45,4%
Alto del Carmen	29,5%
La Serena	32,4%
Viña del Mar	18,7%
Quillota	20,9%
Algarrobo	75,7%
El Quisco	77,2%
Punta Arenas	42,4%
Porvenir	27,0%
Natales	74,4%

Requisitos mínimos para ser comuna de destino:



Encontrarse dentro de algún destino priorizado.



Tener una Estacionalidad Turística superior al 10%.

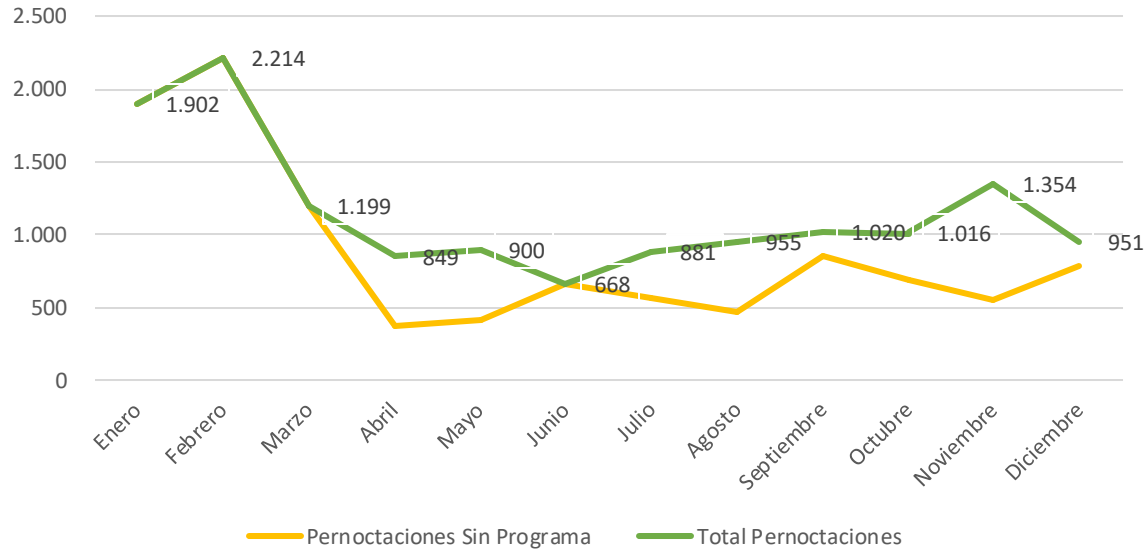


Contar con Planta turística habilitante.

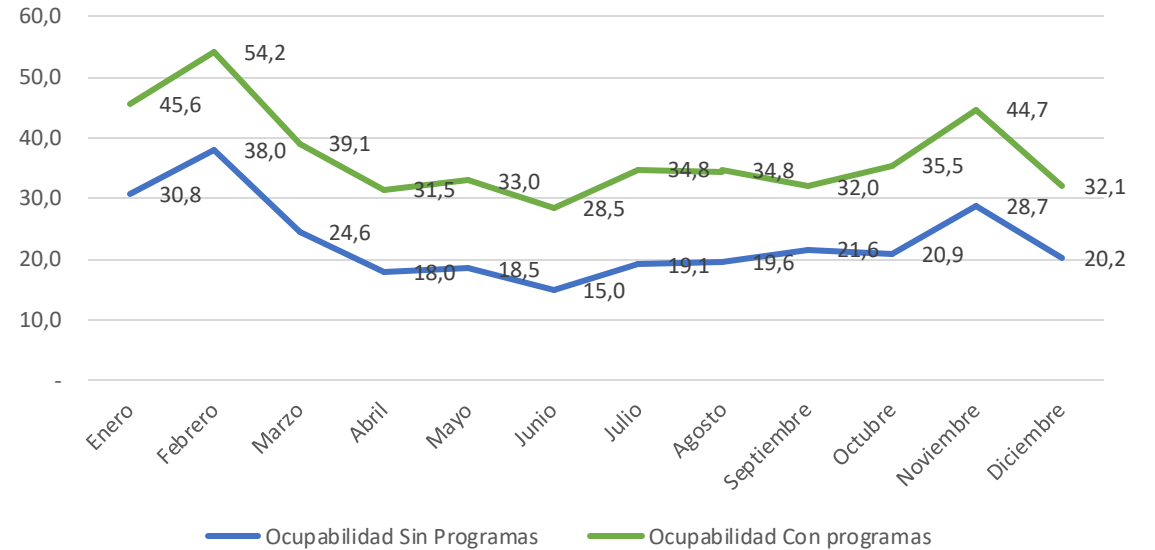
Comuna Destino	Indice Estacionalidad (Sin programa)	Indice Estacionalidad (Con programa)	Variación Porcentual
Aisén	39,1%	38,6%	-0,5
Caldera	45,4%	39,0%	-6,4
El Quisco	77,2%	71,8%	-5,4
Futrono	91,7%	91,1%	-0,6
La Serena	32,4%	31,2%	-1,2
Las Cabras	33,7%	26,9%	-6,8
Monte Patria	54,8%	39,1%	-15,7
Pica	62,1%	49,7%	-12,3
Pichilemu	65,0%	55,4%	-9,6
Pinto	42,1%	38,2%	-3,9
Puchuncaví	50,1%	47,6%	-2,5
Pucón	70,6%	65,5%	-5,1
Puerto Montt	18,9%	18,7%	-0,2
Puerto Varas	23,5%	23,0%	-0,5
Puyehue	14,7%	14,5%	-0,2
Valdivia	31,4%	30,3%	-1,2
Villarrica	80,9%	72,9%	-8,0
Viña del Mar	18,7%	17,4%	-1,3

CASO DE ÉXITO: CABRERO

Pernoctaciones Destino Cabrero



Ocupabilidad Cabrero



Llegadas

- Programa: 801
- Total 2024: 7770

Pernoctaciones

- Programa: 3204
- Total 2024: 13.908

TOC

- Programa: 37,1%
- Total 2024: 22,9%

INDICE DE ESTACIONALIDAD

- Con Programa 39,5%
- Sin Programa 66,4%
- Variación -26,84%

REVISEMOS ALGUNOS CASOS



¿Cómo lo hacemos?



Estimación actividad económica programas de Turismo Interno 2025



Pasajeros viajados

68.475



Pernoctaciones

266.606



Subsidio

**M\$8.500.000.-
aprox.**



Porcentaje de
satisfacción

97%



Copago

**M\$8.070.000.-
aprox.**



Gasto extra

**M\$3.471.496.-
aprox.**



Comisiones AAVV

**M\$503.784.-
aprox.**



Beneficiarios
directos + indirectos

+ 4.000



Agencias de Viaje

150



Total aporte a la industria

**M\$20.592.402.-
aprox.**

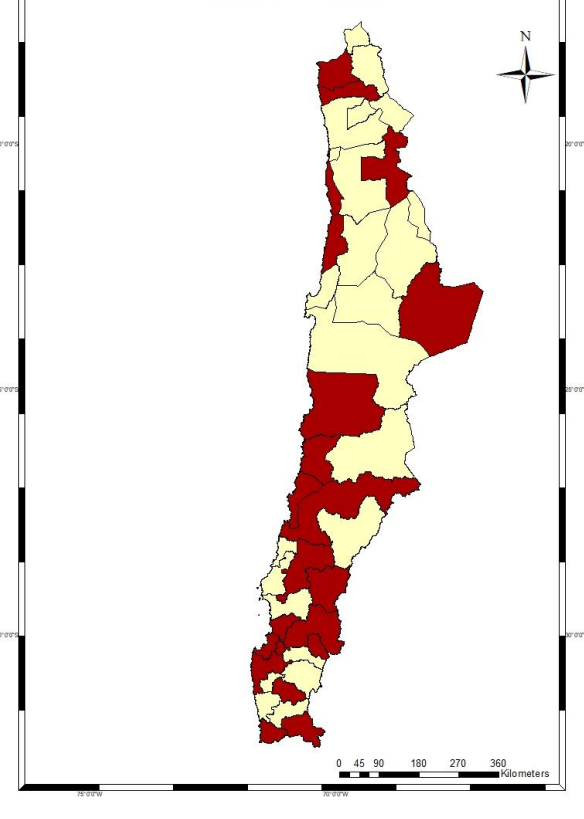


Destinos/Comunas
participantes **56/83**

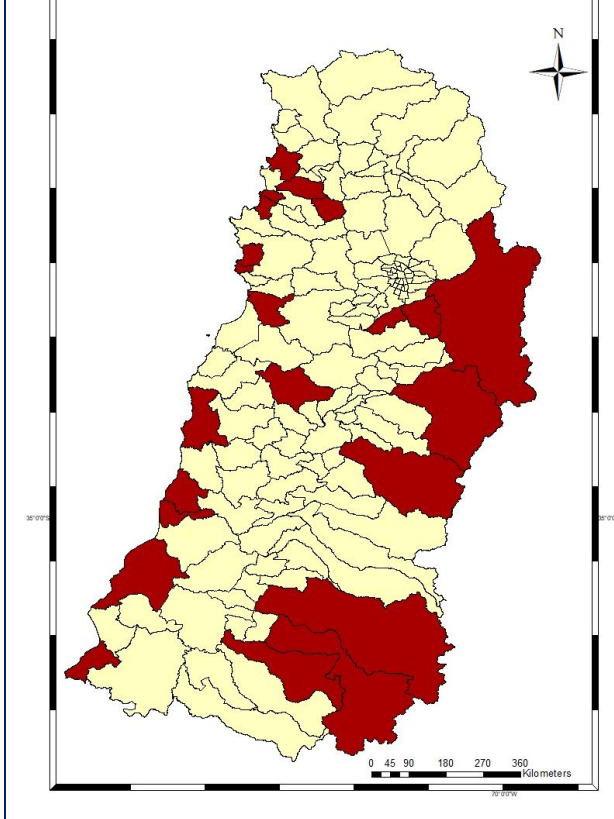


ROI
2,4

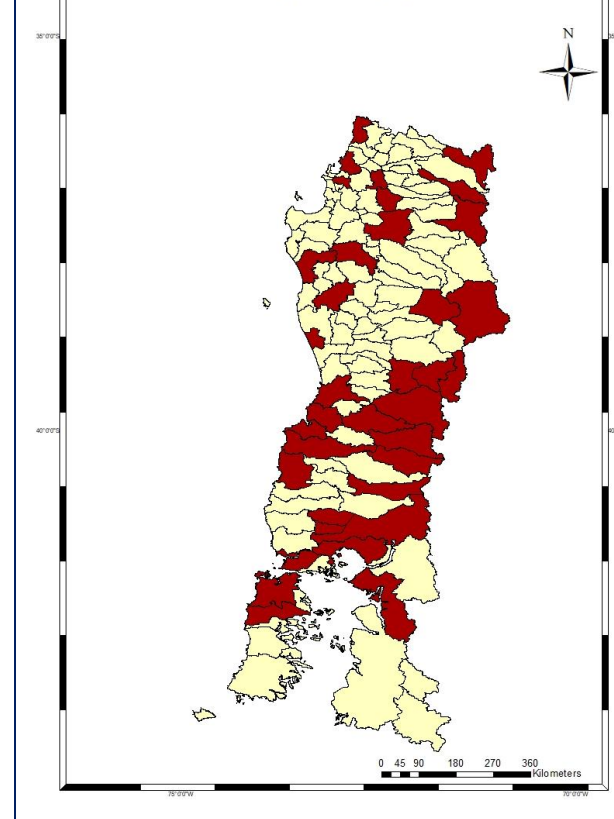
Macrozona Norte



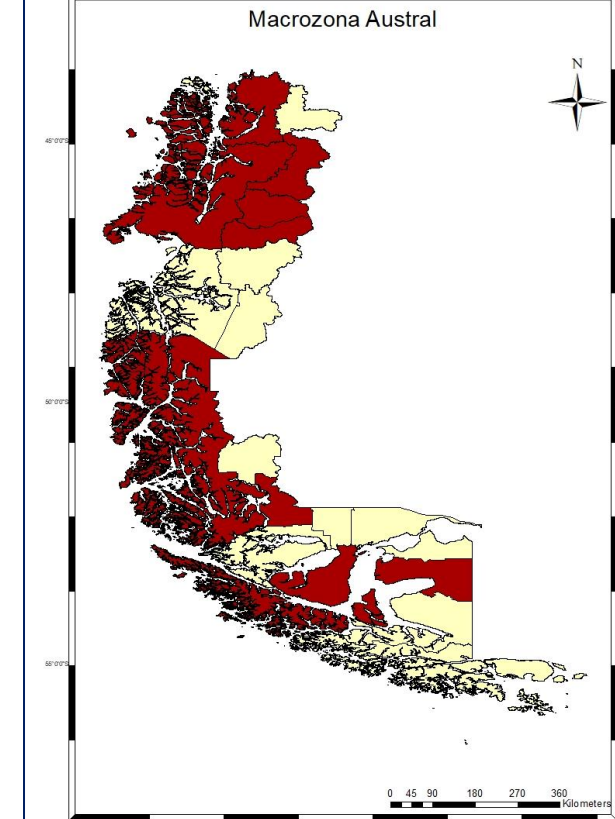
Macrozona Centro



Macrozona Sur

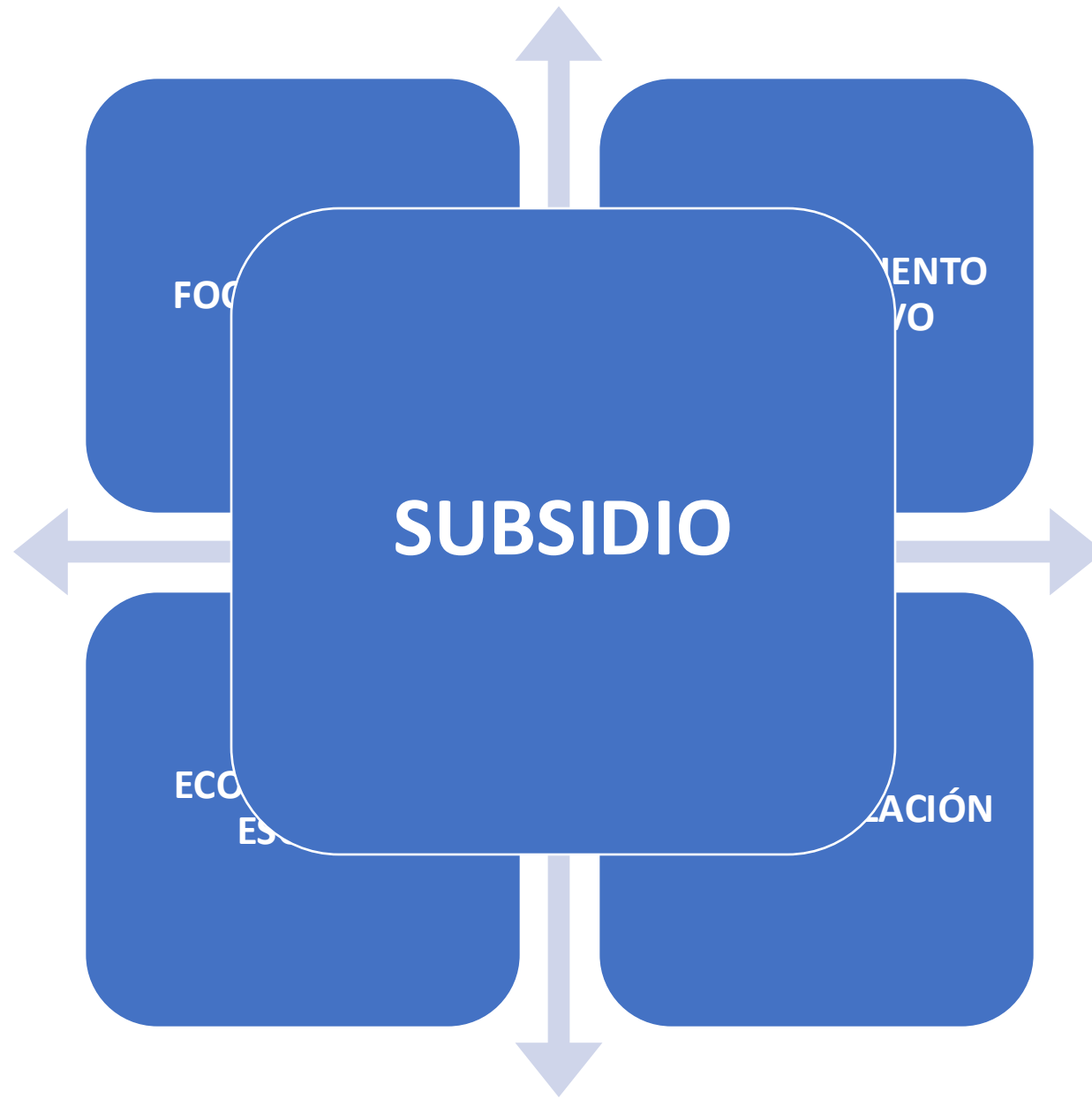


Macrozona Austral

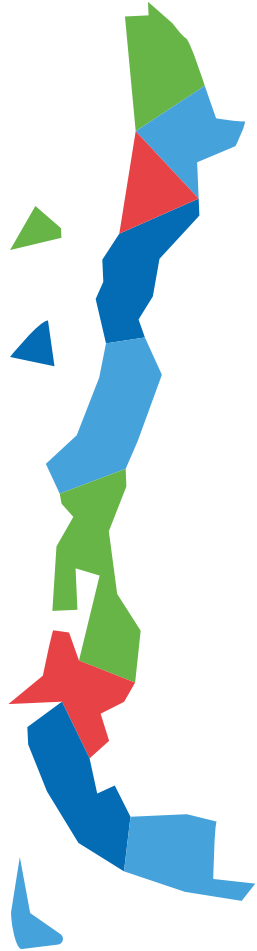


**COMUNAS
BENEFICIARIAS COMO
DESTINOS TURÍSTICOS**

**81 comunas
2024**



FOCALIZACIÓN



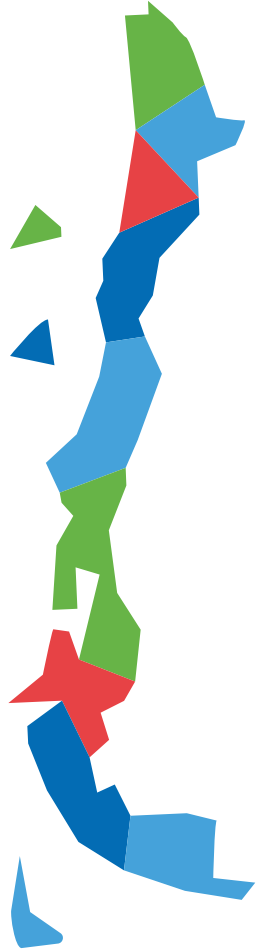
Estrategia de destinos

Segmentación de mercado

Apuntar a temporadas baja y media

Estrategias de precios

ENCADENAMIENTO PRODUCTIVO



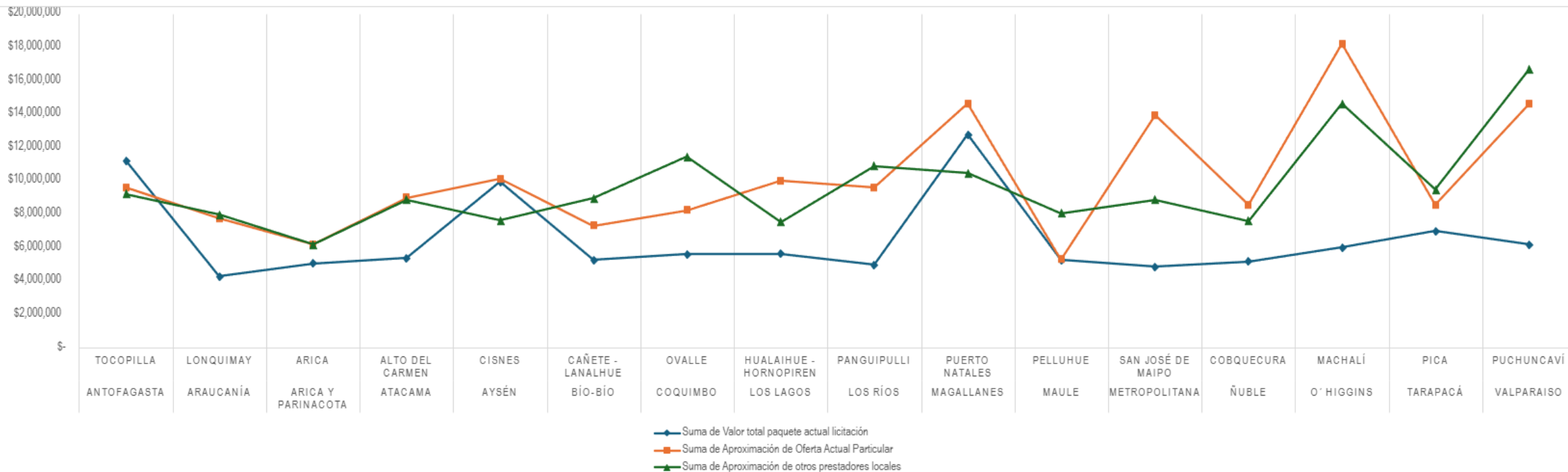
Asociatividad de PST

Preparación de la oferta

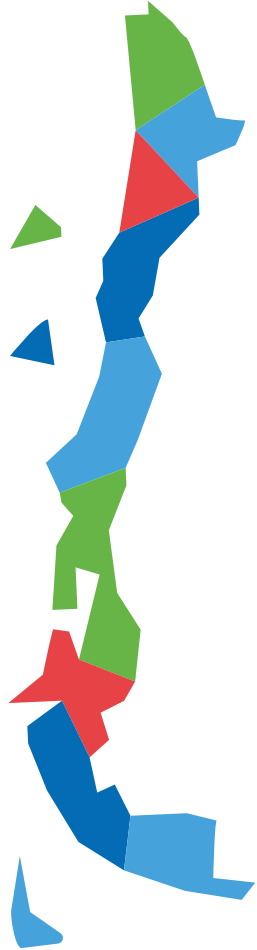
Eficiencia del transporte

Medición de calidad

ECONOMÍA DE ESCALA



COMERCIALIZACIÓN



Multicanal de comercialización

Campañas comunicacionales 360

Socios comerciales

Sistema de Apoyo a la Venta (SAVE)

CERREMOS JUNTOS

